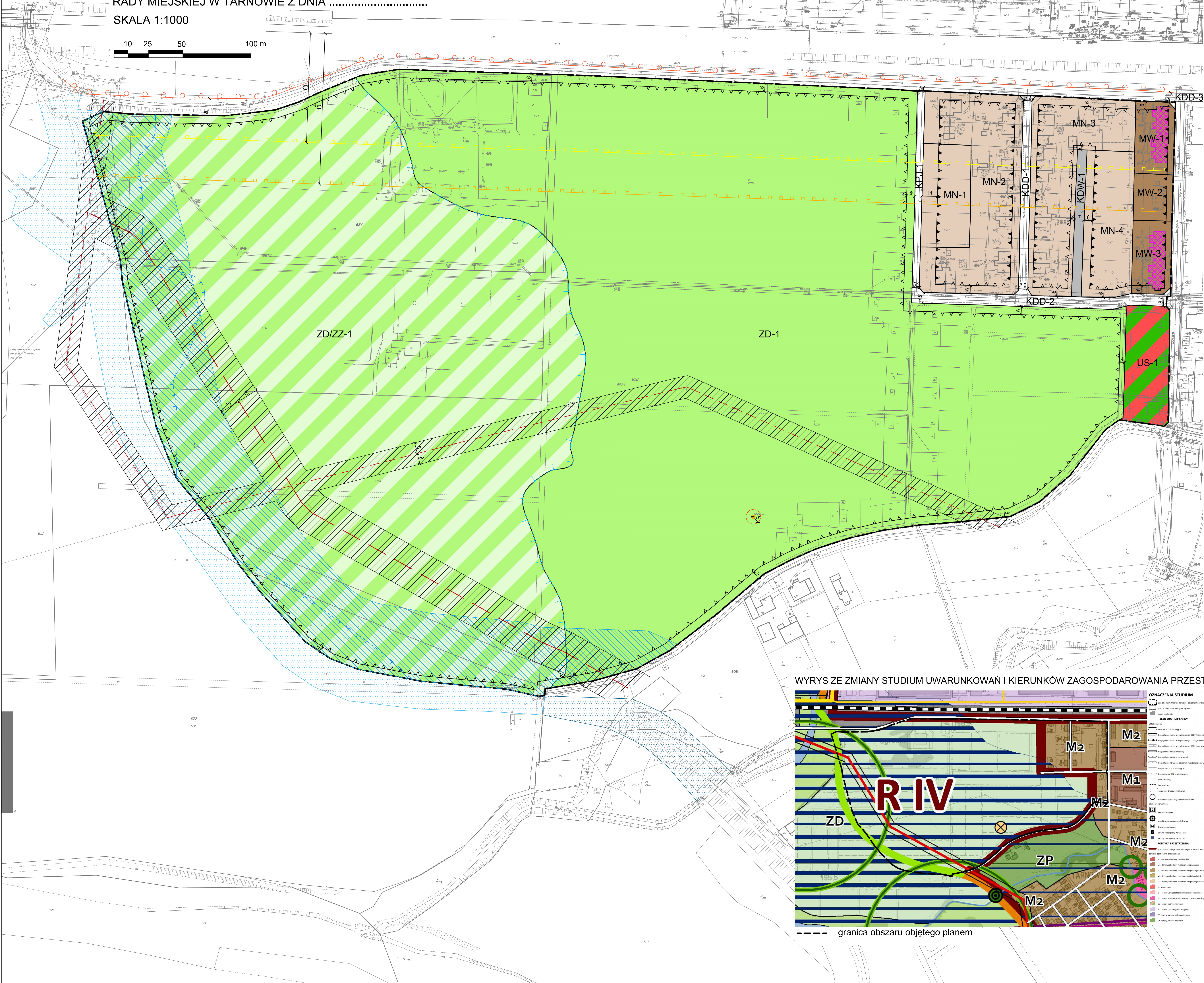
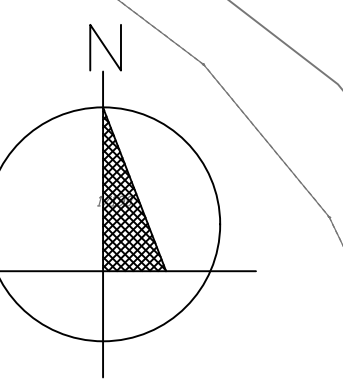
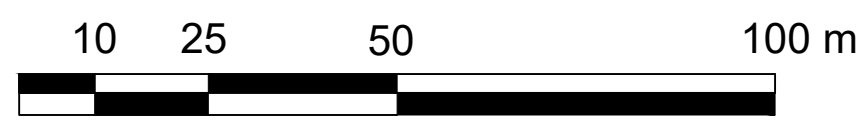




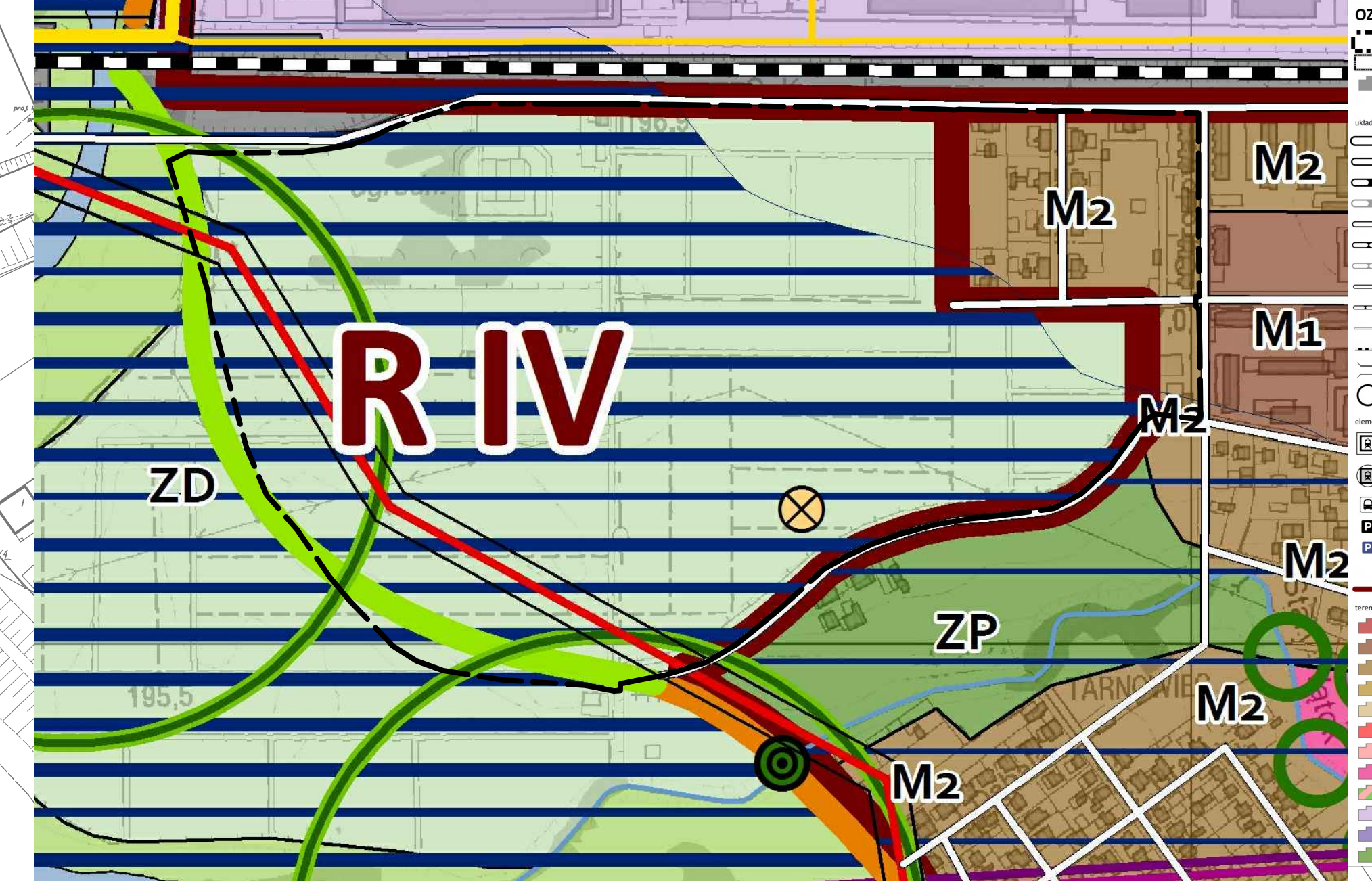
MIJSCOWY PLAN ZAGOSPODAROWANIA PRZESTRZENNEGO W OBSZARZE MIASTA TARNOWA, WYZNACZONEGO ULICAMI: STANISŁAWA KASSALI, OGRODOWĄ I ŚWIĘTEJ KATARZYNY ORAZ PROJEKTOWANYM WAŁEM RZEKI BIAŁA

ZAŁĄCZNIK NR 1 DO UCHWAŁY NR
RADY MIEJSKIEJ W TARNOWIE Z DNIA
SKALA 1:1000



- OBOWIĄZUJĄCE USTALENIA PLANU**
- granica obszaru objętego planem
 - linie rozgraniczające tereny o różnym przeznaczeniu lub różnych zasadach zagospodarowania
 - ▲▲▲▲ nieprzekraczalne linie zabudowy
 - ▲▲▲▲ obowiązujące linie zabudowy
 - granica obszaru szczególnego zagrożenia powodzią, na którym prawdopodobieństwo wystąpienia powodzi jest średnie i wynosi 1%
 - granica obszaru szczególnego zagrożenia powodzią, na którym prawdopodobieństwo wystąpienia powodzi jest wysokie i wynosi 10%
 - granica zasięgu szkodliwego oddziaływania wynikającego z drgań powodowanych ruchem pociągów
 - granica zasięgu szkodliwego oddziaływania hałasu powodowanego ruchem pociągów
 - granica strefy ochronnej zlikwidowanego odwiertu gazowego
 - budynki o cechach tradycyjnych
 - MN tereny zabudowy mieszkaniowej jednorodzinnej
 - MW tereny zabudowy mieszkaniowej wielorodzinnej
 - US teren usług sportu i rekreacji
 - ZD teren ogrodów działkowych
 - ZD/ZZ teren ogrodów działkowych w obszarze szczególnego zagrożenia powodzią
 - KDD tereny dróg publicznych klasy dojazdowej
 - KPJ teren publicznego ciągu pieszo-jezdnego
 - KDW teren drogi wewnętrznej
 - 19 wymiary w metrach
- OZNACZENIA GRAFICZNE MAJĄCE CHARAKTER INFORMACYJNY**
- istniejący wał przeciwpowodziowy
 - projektowany wał przeciwpowodziowy
 - strefa ochrony wału przeciwpowodziowego
 - pas technologiczny linii elektroenergetycznej
 - napowietrzna linia elektroenergetyczna wysokiego napięcia WN 110 kV
 - napowietrzna linia elektroenergetyczna średniego napięcia SN 15 kV
 - granica terenu zamkniętego - obszaru kolejowego
 - odwiert gazowy zlikwidowany

WYRYS ZE ZMIANY STUDIUM UWARUNKOWAŃ I KIERUNKÓW ZAGOSPODAROWANIA PRZESTRZENNEGO GMINY MIASTA TARNOWA



OZNACZENIA STUDIUM

SYMBOL	OPIS
■	tereny zabudowy mieszkaniowej jednorodzinnej
■	tereny zabudowy mieszkaniowej wielorodzinnej
■	teren usług sportu i rekreacji
■	teren ogrodów działkowych
■	teren ogrodów działkowych w obszarze szczególnego zagrożenia powodzią
■	tereny dróg publicznych klasy dojazdowej
■	teren publicznego ciągu pieszo-jezdnego
■	teren drogi wewnętrznej
—	napowietrzna linia elektroenergetyczna wysokiego napięcia WN 110 kV
—	napowietrzna linia elektroenergetyczna średniego napięcia SN 15 kV
○	granica terenu zamkniętego - obszaru kolejowego
●	odwiert gazowy zlikwidowany

--- granica obszaru objętego planem

TYTUL OPRACOWANIA: MIJSCOWY PLAN ZAGOSPODAROWANIA PRZESTRZENNEGO W OBSZARZE MIASTA TARNOWA, WYZNACZONEGO ULICAMI: STANISŁAWA KASSALI, OGRODOWĄ I ŚWIĘTEJ KATARZYNY ORAZ PROJEKTOWANYM WAŁEM RZEKI BIAŁA	
SPORZĄDZAJĄCY:	PREZYDENT MIASTA TARNOWA ul. Adama Mickiewicza 2 35-100 Tarnobrzeg
WYKONAWCA:	INSTYTUT ROZWOJU MIAST I REGIONÓW ul. Targowa 45 03-726 Warszawa
ZESPÓŁ AUTORSKI:	mgr inż. arch. Cezary Maliszewski mgr inż. Agnieszka Odolecka mgr inż. Justyna Węsierska mgr inż. Aneta Uszkur mgr inż. Jacek Popielewicz
DATA:	22.05.2019 r. SKALA: 1:1000