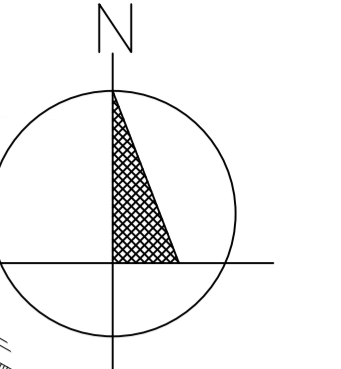




PROGNOZA ODDZIAŁYWANIA NA ŚRODOWISKO MIEJSCOWEGO PLANU ZAGOSPODAROWANIA PRZESTRZENNEGO OBSZARU MIASTA TARNOWA W REJONIE UL. WIŚNIOWEJ I KALINOWEJ - "KRZYŻ ZACHÓD-I"

SKALA 1:2000
 10 25 50 100 metrów



PROGNOZOWANE ODDZIAŁYWANIE NA ŚRODOWISKO PRZYRODNICZE*

- oddziaływanie pozytywne
- brak oddziaływania
- oddziaływanie negatywne słabe
- oddziaływanie negatywne umiarkowane

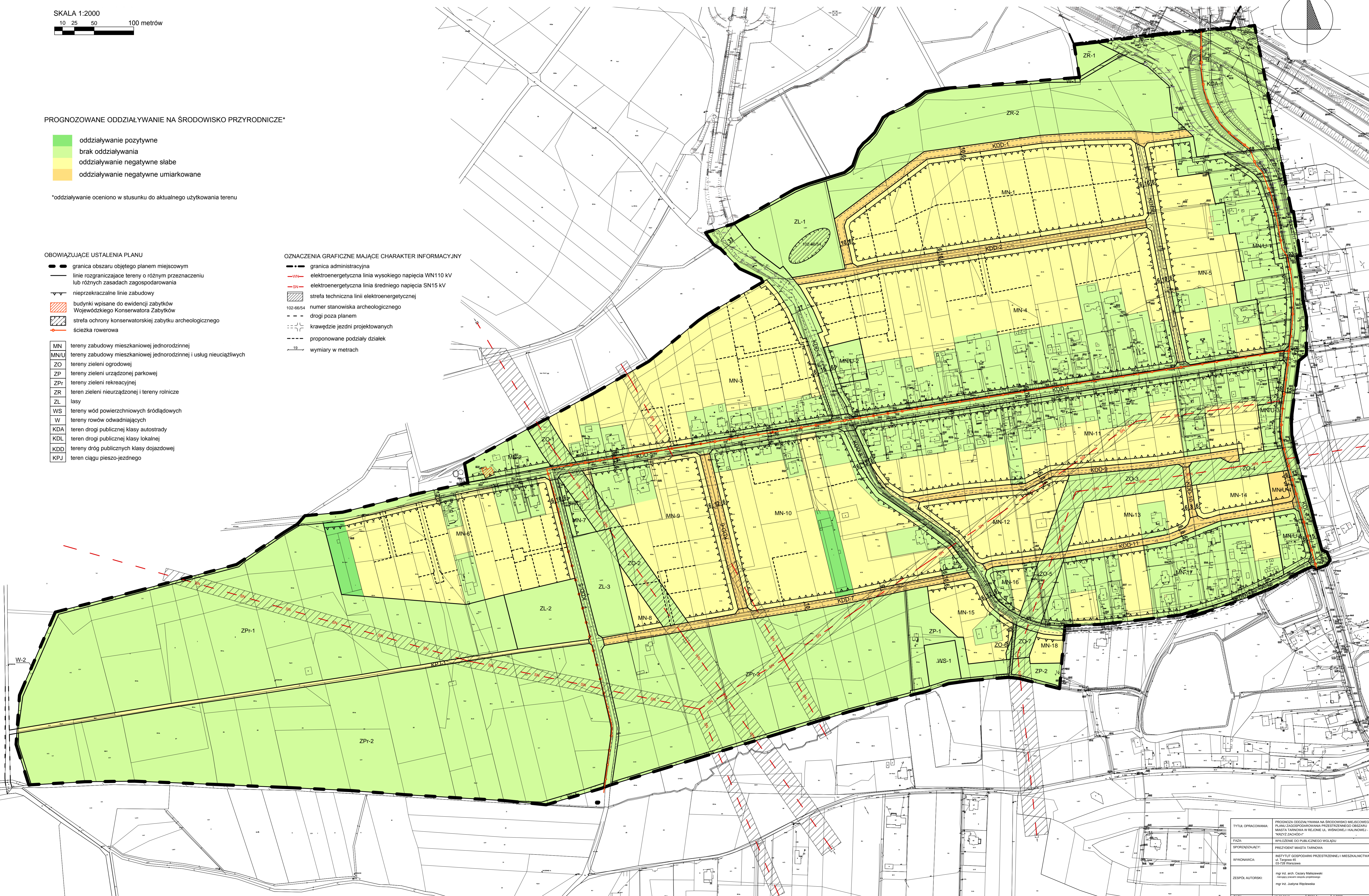
*oddziaływanie oceniono w stosunku do aktualnego użytkowania terenu

OBSZAROWE USTALENIA PLANU

- granica obszaru objętego planem miejscowym
- linie rozgraniczające tereny o różnym przeznaczeniu lub różnych zasadach zagospodarowania
- nieprzekraczalne linie zabudowy
- budynki wpisane do ewidencji zabytków Wojewódzkiego Konserwatora Zabytków
- strefa ochrony konserwatorskiej zabytku archeologicznego
- ścieżka rowerowa
- MN tereny zabudowy mieszkaniowej jednorodzinnej
- MN/U tereny zabudowy mieszkaniowej jednorodzinnej i usług nieuciążliwych
- ZO tereny zieleni ogrodowej
- ZP tereny zieleni urządzonej parkowej
- ZPr tereny zieleni rekreacyjnej
- ZR teren zieleni nieurządzonej i tereny rolnicze
- ZL lasy
- WS tereny wód powierzchniowych śródlądowych
- W tereny rowów odwadniających
- KDA teren drogi publicznej klasy autostrady
- KDL teren drogi publicznej klasy lokalnej
- KDD tereny dróg publicznych klasy dojazdowej
- KPJ teren ciągu pieszo-jezdnego

OZNACZENIA GRAFICZNE MAJĄCE CHARAKTER INFORMACYJNY

- granica administracyjna
- elektroenergetyczna linia wysokiego napięcia WN110 kV
- elektroenergetyczna linia średniego napięcia SN15 kV
- strefa techniczna linii elektroenergetycznej
- numer stanowiska archeologicznego
- drogi poza planem
- krawędzie jezdni projektowanych
- proponowane podziały działek
- wymiary w metrach



Tytuł opracowania:	PROGNOZA ODDZIAŁYWANIA NA ŚRODOWISKO MIEJSCOWEGO PLANU ZAGOSPODAROWANIA PRZESTRZENNEGO OBSZARU MIASTA TARNOWA W REJONIE UL. WIŚNIOWEJ I KALINOWEJ - "KRZYŻ ZACHÓD-I"
Faza:	WYŁOŻENIE DO PUBLICZNEGO WGLĄDU
Sporządzający:	PREZYDENT MIASTA TARNOWA
Wykonawca:	INSTYTUT GOSPODARKI PRZESTRZENNEJ I MIESZKALNICTWA ul. Traugotta 45 03-728 Warszawa
Zespół autorski:	mgr inż. arch. Cezary Maliszewski mgr inż. arch. Andrzej Prokopiński mgr inż. Justyna Wępkowska
Data:	18.02.2016r.
Skala:	1:2000